

A FAIRE Bloc 1 - Procédure GLPI OCS Inventory

En binôme avec Amandine Augustin



SUR WINDOWS

Notre serveur étant fonctionnel, nous allons maintenant nous atteler à faire remonter les informations de notre ordinateur et le lier à notre compte utilisateur.

Pour commencer, téléchargez la dernière version « OCS-NG-Windows-Agent-Setup.exe » pour Windows et procédez à son installation.

Choisissez les composants que vous souhaitez installés.

Yohan Ranson

Installation de OCS Inventory NG Agent 2.10.1.0



Bienvenue dans le programme d'installation de OCS Inventory NG Agent 2.10.1.0

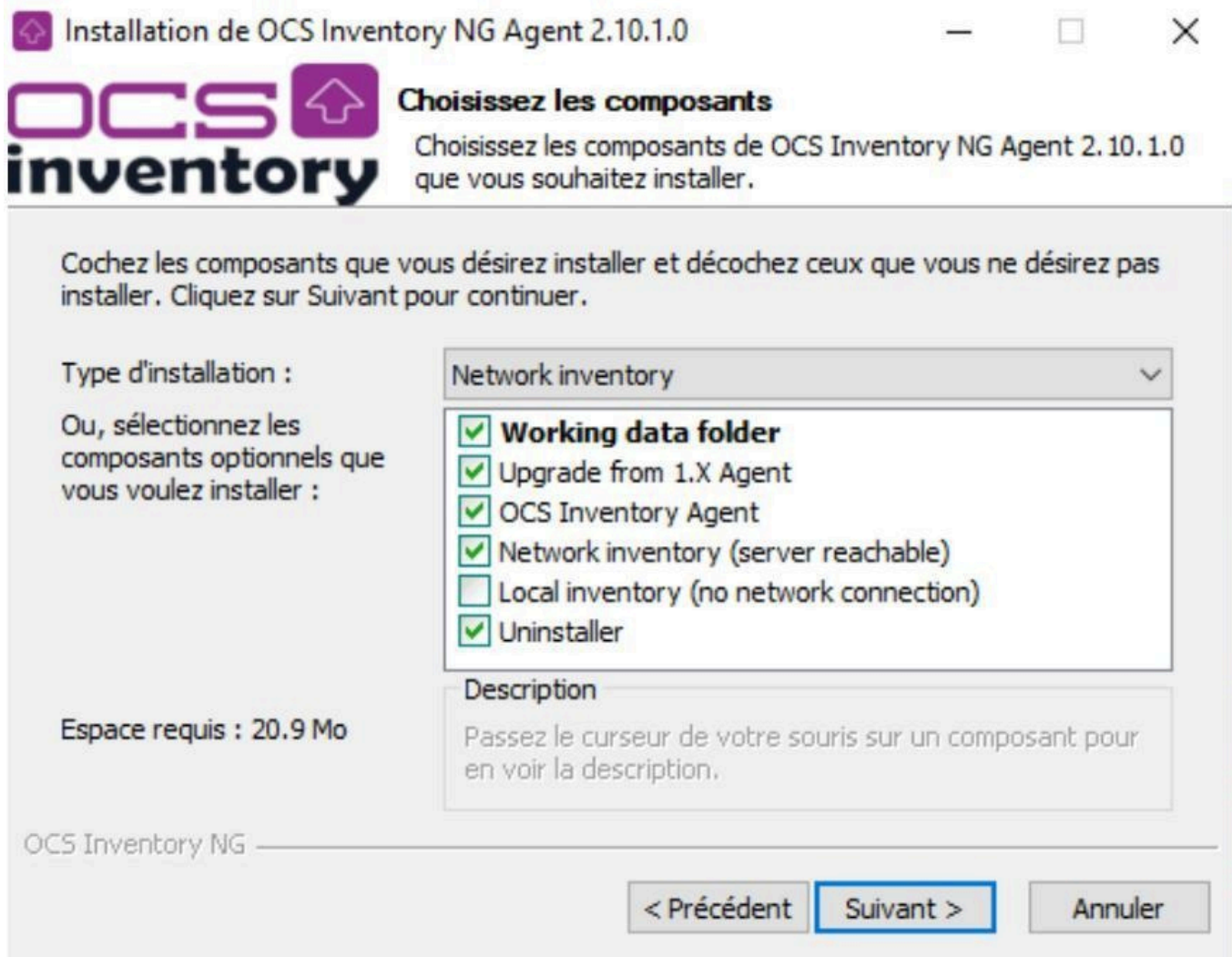
Vous êtes sur le point d'installer OCS Inventory NG Agent 2.10.1.0 sur votre ordinateur.

Avant de démarrer l'installation, il est recommandé de fermer toutes les autres applications. Cela permettra la mise à jour de certains fichiers système sans redémarrer votre ordinateur.

Cliquez sur Suivant pour continuer.

Suivant >

Annuler



Configurez le client de votre ordinateur Windows en précisant l'URL de votre serveur de communication OCS Inventory NG.

Ici, il n'est pas nécessaire de préciser un proxy.



OCS Inventory Server properties

Fill in OCS Inventory Server address and options...

Server URL (`http[s]://your_ocs_server[:ocs_server_port]/ocsinventory`)

http://10.10.1.161/ocsinventory

Server credentials (optional)...

User :

Password :

Server security (DISABLING THIS IS NOT RECOMMENDED)...

☒ Validate certificates (specify path to file cacert.pem below)

CA Certificate path `cacert.pem`

OCS Inventory NG

< Précédent

Suivant >

Annuler

Installation de OCS Inventory NG Agent 2.10.1.0

OCS inventory **Proxy Server properties**
If needed, specify proxy server to use...

Proxy type :

Address :

Port :

Proxy credentials (optional)...

User :

Password :

OCS Inventory NG

< Précédent **Suivant >** Annuler

Améliorez la verbosité des logs en activant l'option « Verbose log ». Précisez comme valeur de TAG, le type d'OS de votre ordinateur client (sans espace !) et cochez « Lancez l'inventaire immédiatement ».

Les WMI Options sont utilisées dans OCS Inventory pour spécifier les paramètres nécessaires à l'accès et à la collecte d'informations via WMI sur les machines Windows distantes. Cela inclut les informations d'identification, les paramètres de réseau, et la

configuration pour une collecte efficace des données. Sélectionnez donc « COMPLETE ».

Installation de OCS Inventory NG Agent 2.10.1.0



OCS Inventory Agent for Windows properties

If needed, specify OCS Inventory Agent options...

General options...

- ☒ Enable verbose log
- ☐ Do not scan for installed Software
- ☐ Never ask for TAG

Specify TAG value :

Setup options...

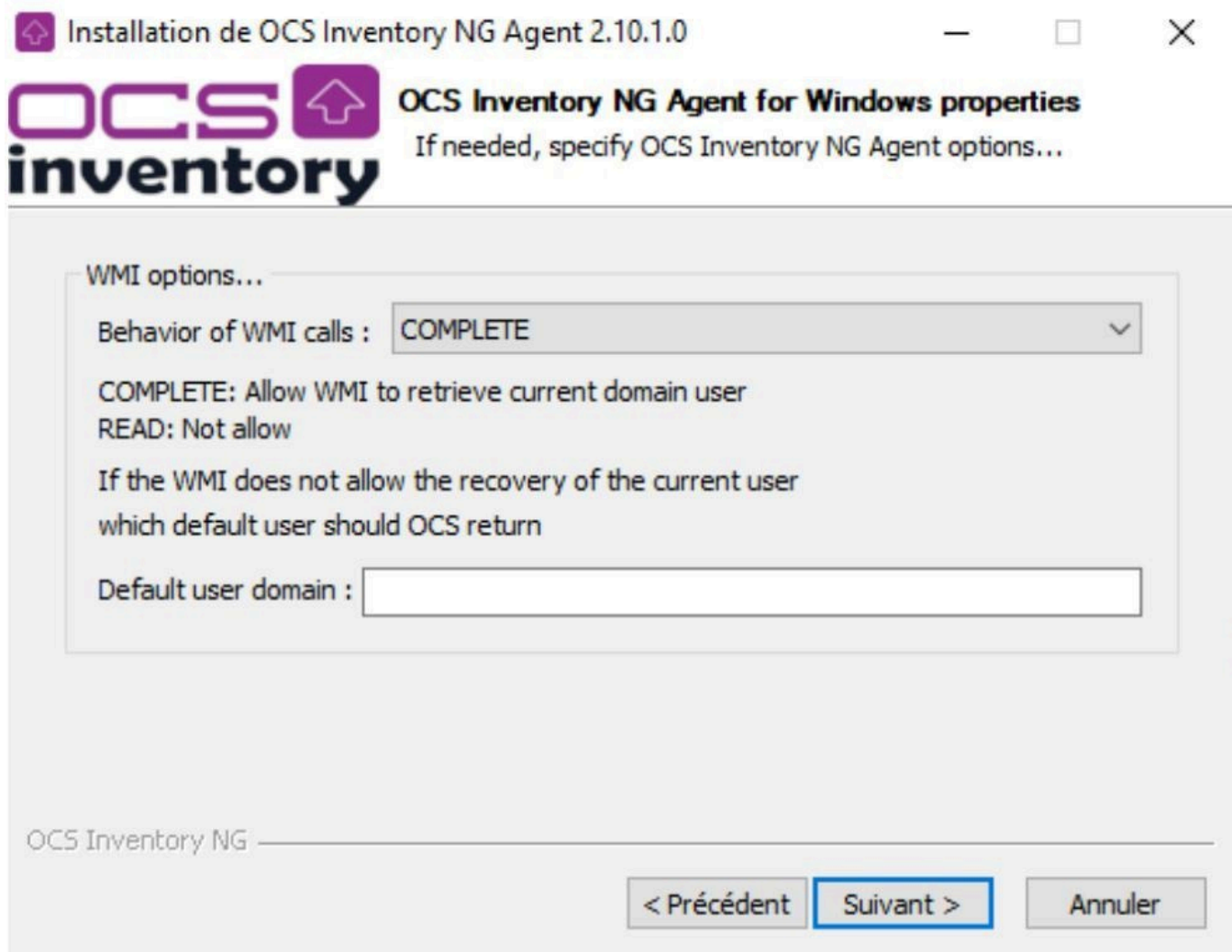
- ☐ Do not register service - agent must be launched manually (= /NO_SERVICE)
- ☐ Do not register Systray applet to automatically start (= /NO_SYSTRAY)
- ☒ Immediately launch inventory (= /NOW)

OCS Inventory NG

< Précédent

Suivant >

Annuler



Choisissez le répertoire d'installation et terminez l'installation.

Vous pouvez maintenant lancer immédiatement l'Applet Systray OCS Inventory NG.

Vous retrouvez l'icône « OCS Inventory Agent for Windows » dans votre barre de tâches.

**Choisissez le dossier d'installation**

Choisissez le dossier dans lequel installer OCS Inventory NG Agent 2.10.1.0.

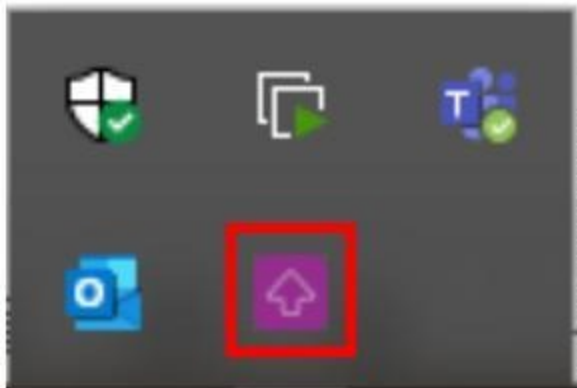
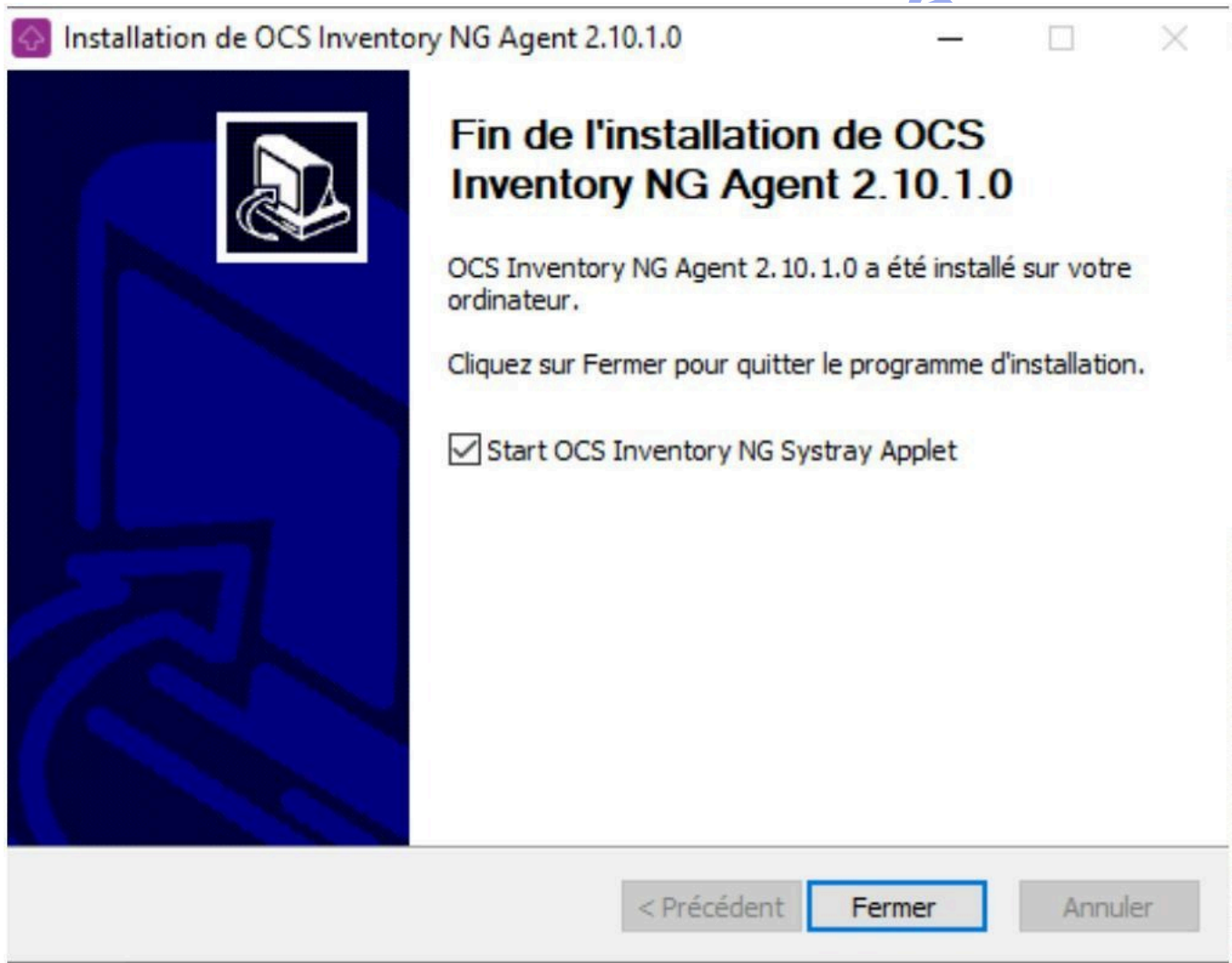
Ceci installera OCS Inventory NG Agent 2.10.1.0 dans le dossier suivant. Pour installer dans un autre dossier, cliquez sur Parcourir et choisissez un autre dossier. Cliquez sur Installer pour démarrer l'installation.

Dossier d'installation

Espace requis : 20.9 Mo

Espace disponible : 114.5 Go

OCS Inventory NG



Ensuite, retournez sur la console web d'administration OCS Inventory. Vous retrouvez alors votre nouvel ordinateur client.

Votre ordinateur apparaît aussi dans l'OCS Inventory NG de GLPI.

Sélectionnez votre ordinateur et cliquer sur « Importer ou lier des ordinateurs »

SECURITY ALERT!

Your install.php exists in your installation directory (by default : /usr/share/ocsinventory-reports/ocsreports).
The default SQL login/password is set on your database: ocsbdd
The default login/password is activate on OCS-NG GUI

ALL COMPUTERS ACTIVE COMPUTERS ARCHIVED COMPUTERS

Show / Hide : Select columns to show / hide

Add new layout

1 Result(s) (Download)

Show 10 entries

	Account info : TAG	Last inventory	Computer	Connected user	Operating system	RAM (MB)	CPU (Mhz)	Actions
<input type="checkbox"/>	Windows10	2025-03-19 12:13:08	DESKTOP-P36SOQ4	MEWO	Microsoft Windows 10 Professionnel	32768	3201	

Showing 1 to 1 of 1 entries

Delete Lock result Mass processing Configuration Deploy

X

GLPI

Accueil / Outils / OCS Inventory NG

Rechercher Configuration

Rechercher

Super-Admin Entité racine

Mode d'import manuel

Activer la prévisualisation pour l'import Activer la prévisualisation pour les liens

Assurez-vous au préalable d'avoir géré correctement les doublons dans OCSNG

Voir 25 entrées

Rechercher:

Importer ou lier des ordinateurs

Tout	Nom	Numéro de série	Fabricant	Modèle	Informations	Date dernier inventaire OCSNG	TAG OCSNG
<input type="checkbox"/>	DESKTOP-P36SOQ4	GNKKGZ1	Dell Inc.	OptiPlex 7010		2025-03-19 12:13:08	Windows10

Voir 1 à 1 de 1 entrées 0 lignes sélectionnées

Importer ou lier des ordinateurs

Précédent 1 Suivant

Importer ou lier des ordinateurs

Votre ordinateur a bien été importé.

Votre ordinateur apparaît maintenant dans le parc.

Cliquez ensuite sur le nom de votre PC, associez-le à un utilisateur et sauvegardez.

Statistiques concernant la liaison OCSNG

Ordinateurs importés	1
Ordinateurs synchronisés	0
Ordinateurs liés	0
Ordinateurs non mis à jour	0
Ordinateurs ne vérifiant aucune règle	0
Ordinateurs en doublon	0
Ordinateurs dont l'import est refusé par une règle	0

GLPI

Chercher dans le menu

Parc

Tableau de bord

Ordinateurs

Moniteurs

Logiciels

Matériels réseau

Peripherals

Imprimantes

Cartouches

Accueil / Parc / Ordinateurs

+ Ajouter

Rechercher

Listes

Gabarits

Rechercher

Super-Admin

Entité racine

Éléments visualisés

contient

Rechercher

Actions

NOM	STATUT	FABRICANT	NUMÉRO DE SÉRIE	TYPE	MODÈLE	SYSTÈME D'EXPLOITATION - NOM	LIEU	DERNIÈRE MODIFICATION	COMPOSANTS - PROCESSEUR
DESKTOP-P36SOQ4		Dell Inc.	GNKKGZ1	Desktop	OptiPlex 7010	Microsoft Windows 10 Professionnel		2025-03-19 12:47	Intel(R) Core(TM) i5-3470 CPU @ 3.20GHz

15 lignes / page

De 1 à 1 sur 1 lignes

GLPI

Chercher dans le menu

Parc

Tableau de bord

Ordinateurs

Moniteurs

Logiciels

Matériels réseau

Peripherals

Imprimantes

Cartouches

Consommables

Téléphones

Baies

Châssis

PDU

Équipements passifs

Unmanaged assets

Câbles

Accueil / Parc / Ordinateurs

+ Ajouter

Rechercher

Listes

Gabarits

Rechercher

Super-Admin

Entité racine

Ordinateur - DESKTOP-P36SOQ4

Actions

1/1

Ordinateur

Analyse d'impact

Systèmes d'exploitation

Composants

Volumes

Logiciels

Connexions

Ports réseau

Connecteurs

Contrôle à distance

Gestion

Contrats

Documents

Virtualisation

Antivirus

Base de connaissances

Nom

Lieu

Technicien responsable

Groupe responsable

Usager numéro

Usager

Utilisateur

Groupe

Commentaires

Dernière date de démarrage

DESKTOP-P36SOQ4

MEWO

amandine

Bond James

Read Only

Tech Nicien

Statut

Type d'ordinateur

Fabricant

Modèle

Numéro de série

Numéro d'inventaire

Réseau

UUID

Source de mise à jour

Desktop

Dell Inc.

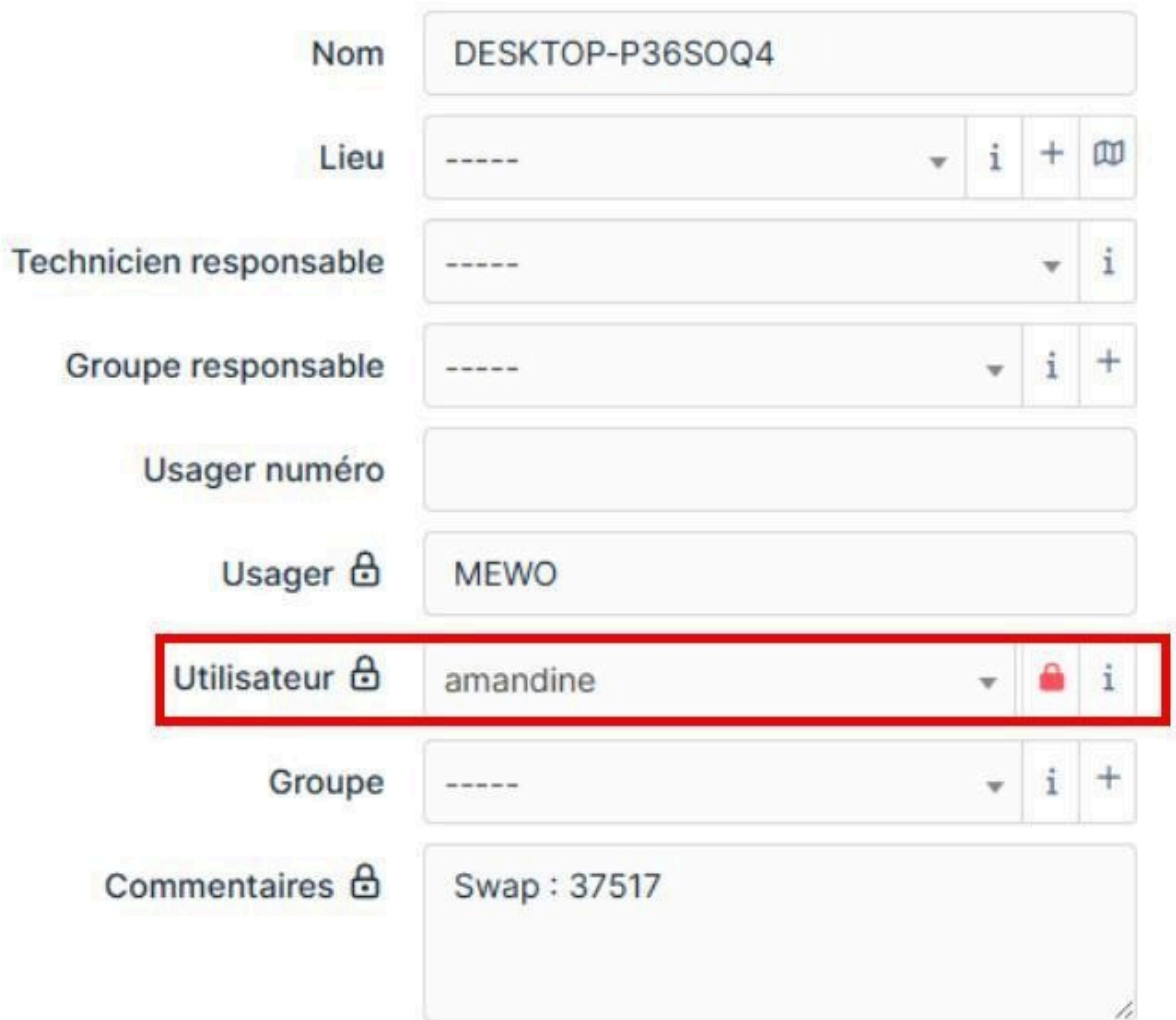
OptiPlex 7010

GNKKGZ1

4C4C4544-004E-4B10-804B-C7C04F47

Sauvegarder

Votre ordinateur est maintenant associé à l'utilisateur que vous avez choisi.



Nom	DESKTOP-P36SOQ4		
Lieu	-----	▼	i + 📖
Technicien responsable	-----	▼	i
Groupe responsable	-----	▼	i +
Usager numéro			
Usager 🔒	MEWO		
Utilisateur 🔒	amandine	▼	🔒 i
Groupe	-----	▼	i +
Commentaires 🔒	Swap : 37517		

Nous allons installer l'agent OCS Inventory sur un système Ubuntu.
Pour commencer, mettez à jour votre système.

```
sudo apt update
sudo apt upgrade -y
```

Installez les dépendances nécessaires.

```
sudo apt install -y perl libxml-simple-perl libcompress-zlib-perl libdbi-perl
libdbd-
mysql-perl libapache-dbi-perl libnet-ip-perl libsoap-lite-perl libxml-libxml-
perl
make
```

```
amandine@amandine-virtual-machine: ~  
amandine@amandine-virtual-machine:~$ sudo apt update  
[sudo] Mot de passe de amandine :  
Atteint :1 http://fr.archive.ubuntu.com/ubuntu jammy InRelease  
Atteint :2 http://fr.archive.ubuntu.com/ubuntu jammy-updates InRelease  
Atteint :3 http://fr.archive.ubuntu.com/ubuntu jammy-backports InRelease  
Atteint :4 http://security.ubuntu.com/ubuntu jammy-security InRelease  
Lecture des listes de paquets... Fait  
Construction de l'arbre des dépendances... Fait  
Lecture des informations d'état... Fait  
Tous les paquets sont à jour.  
amandine@amandine-virtual-machine:~$ sudo apt upgrade -y  
Lecture des listes de paquets... Fait  
Construction de l'arbre des dépendances... Fait  
Lecture des informations d'état... Fait  
Calcul de la mise à jour... Fait  
0 mis à jour, 0 nouvellement installés, 0 à enlever et 0 non mis à jour.  
amandine@amandine-virtual-machine:~$  
  
amandine@amandine-virtual-machine:~$ sudo apt install -y perl libxml-simple-perl  
libcompress-zlib-perl libdbi-perl libdbd-mysql-perl libapache-dbi-perl libnet-i  
p-perl libsoap-lite-perl libxml-libxml-perl make  
Lecture des listes de paquets... Fait  
Construction de l'arbre des dépendances... Fait  
Lecture des informations d'état... Fait  
Note : sélection de « perl » au lieu de « libcompress-zlib-perl »  
perl est déjà la version la plus récente (5.34.0-3ubuntu1.3).  
perl passé en « installé manuellement ».  
Les paquets supplémentaires suivants seront installés :  
apache2-bin libapache2-mod-perl2 libapache2-reload-perl libapr1 libaprutil1  
libaprutil1-dbd-sqlite3 libaprutil1-ldap libbsd-resource-perl  
libclass-inspector-perl libconvert-binx-perl libdevel-symdump-perl  
libfcgi-bin libfcgi-perl libfcgi0ldbl libio-sessiondata-perl  
libmime-tools-perl libmysqlclient21 liboss-spawn-perl liboss-spawn-uid16
```

Téléchargez le lien sur Github et installez l'agent OCS Inventory.

Dernière version : <https://github.com/OCSInventory-NG/UnixAgent/releases>

```
wget https://github.com/OCSInventory-  
NG/UnixAgent/releases/download/v2.10.4/Ocsinventory-Unix-Agent-2.10.4.tar.gz
```

Extraire le contenu de l'archive.

```
tar -xzvf Ocsinventory-Unix-Agent-2.10.4.tar.gz
```



```
amandine@amandine-virtual-machine:~$ wget https://github.com/OCSInventory-NG/UnixAgent/releases/download/v2.10.4/Ocsinventory-Unix-Agent-2.10.4.tar.gz
--2025-03-19 16:28:23-- https://github.com/OCSInventory-NG/UnixAgent/releases/download/v2.10.4/Ocsinventory-Unix-Agent-2.10.4.tar.gz
Résolution de github.com (github.com)... 140.82.121.4
Connexion à github.com (github.com)|140.82.121.4|:443... connecté.
requête HTTP transmise, en attente de la réponse... 302 Found
Emplacement : https://objects.githubusercontent.com/github-production-release-asset-2e65be/36735050/333dea1b-1fd7-41a9-b56d-68470634ecfd?X-Amz-Algorithm=AWS4-HMAC-SHA256&X-Amz-Credential=releaseassetproduction%2F20250319%2Fus-east-1%2Fs3%2Faws4_request&X-Amz-Date=20250319T152823Z&X-Amz-Expires=300&X-Amz-Signature=0b8b0b51b0aba5a28e809c4de3c6ca7a554cc24089b7ece808ef9816308588bb&X-Amz-SignedHeaders=host&response-content-disposition=attachment%3B%20filename%3D0csinventory-Unix-Agent-2.10.4.tar.gz&response-content-type=application%2Foctet-stream [suivant]
--2025-03-19 16:28:23-- https://objects.githubusercontent.com/github-production-release-asset-2e65be/36735050/333dea1b-1fd7-41a9-b56d-68470634ecfd?X-Amz-Algorithm=AWS4-HMAC-SHA256&X-Amz-Credential=releaseassetproduction%2F20250319%2Fus-east-1%2Fs3%2Faws4_request&X-Amz-Date=20250319T152823Z&X-Amz-Expires=300&X-Amz-Signature=0b8b0b51b0aba5a28e809c4de3c6ca7a554cc24089b7ece808ef9816308588bb&X-Amz-SignedHeaders=host&response-content-disposition=attachment%3B%20filename%3D0csinventory-Unix-Agent-2.10.4.tar.gz
```

```
amandine@amandine-virtual-machine:~$ tar -xzf Ocsinventory-Unix-Agent-2.10.4.tar.gz
Ocsinventory-Unix-Agent-2.10.4/
Ocsinventory-Unix-Agent-2.10.4/README.md
Ocsinventory-Unix-Agent-2.10.4/Changes
Ocsinventory-Unix-Agent-2.10.4/Makefile.PL
Ocsinventory-Unix-Agent-2.10.4/.gitignore
Ocsinventory-Unix-Agent-2.10.4/META.yml
Ocsinventory-Unix-Agent-2.10.4/postinst.pl
Ocsinventory-Unix-Agent-2.10.4/snmp/
Ocsinventory-Unix-Agent-2.10.4/snmp/mibs/
Ocsinventory-Unix-Agent-2.10.4/snmp/mibs/local/
Ocsinventory-Unix-Agent-2.10.4/snmp/mibs/local/7244.xml
Ocsinventory-Unix-Agent-2.10.4/snmp/mibs/local/24681.xml
Ocsinventory-Unix-Agent-2.10.4/snmp/mibs/local/6876.xml
Ocsinventory-Unix-Agent-2.10.4/snmp/mibs/local/18552.xml
Ocsinventory-Unix-Agent-2.10.4/snmp/mibs/local/1588.xml
Ocsinventory-Unix-Agent-2.10.4/memconf
Ocsinventory-Unix-Agent-2.10.4/ocsinventory-agent
Ocsinventory-Unix-Agent-2.10.4/cpanfile
Ocsinventory-Unix-Agent-2.10.4/etc/
Ocsinventory-Unix-Agent-2.10.4/etc/default/
```

Accédez au répertoire.

```
cd Ocsinventory-Unix-Agent-2.10.4/
```

Mettez la variable d'environnement de perl.

```
sudo env PERL_AUTOINSTALL=1 perl Makefile.PL
```

Exécutez le fichier Makefile.PL

```
sudo perl Makefile.PL
```

```
Ocsinventory-Unix-Agent-2.10.4/..../Ocsinventory/LoggerBackend/systog.pl
amandine@amandine-virtual-machine:~$ cd Ocsinventory-Unix-Agent-2.10.4/
amandine@amandine-virtual-machine:~/Ocsinventory-Unix-Agent-2.10.4$
amandine@amandine-virtual-machine:~/Ocsinventory-Unix-Agent-2.10.4$ sudo env PER
L_AUTOINSTALL=1 perl Makefile.PL
Please install nmap or ipdiscover if you want to use the network discover featur
e.
Net::Netmask is strongly recommended since it's required to retrieve snmp inform
ation
Please install Proc::Daemon and Proc::PID::File if you want to use the daemon mo
de.
Warning: prerequisite Net::SNMP 0 not found.
Generating a Unix-style Makefile
Writing Makefile for Ocsinventory::Unix::Agent
Writing MYMETA.yml and MYMETA.json
amandine@amandine-virtual-machine:~/Ocsinventory-Unix-Agent-2.10.4$
amandine@amandine-virtual-machine:~/Ocsinventory-Unix-Agent-2.10.4$ sudo perl Ma
kefile.PL
Please install nmap or ipdiscover if you want to use the network discover featur
e.
Net::Netmask is strongly recommended since it's required to retrieve snmp inform
ation
Please install Proc::Daemon and Proc::PID::File if you want to use the daemon mo
de.
Warning: prerequisite Net::SNMP 0 not found.
Generating a Unix-style Makefile
Writing Makefile for Ocsinventory::Unix::Agent
Writing MYMETA.yml and MYMETA.json
```

Utilisez la commande « make », un outil permettant d'installer rapidement et facilement des environnements de développement sur Ubuntu.
Lancez l'installation.

```
sudo make install
```



```

amandine@amandine-virtual-machine:~/Ocsinventory-Unix-Agent-2.10.4$ sudo make
cp lib/Ocsinventory/Agent/Backend.pm blib/lib/Ocsinventory/Agent/Backend.pm
cp lib/Ocsinventory/Agent/Backend/IpDiscover/IpDiscover.pm blib/lib/Ocsinventory/Agent/Backend/IpDiscover/IpDiscover.pm
cp lib/Ocsinventory/Agent/Backend/OS/AIX/Storages.pm blib/lib/Ocsinventory/Agent/Backend/OS/AIX/Storages.pm
cp lib/Ocsinventory/Agent/Backend/AccessLog.pm blib/lib/Ocsinventory/Agent/Backend/AccessLog.pm
cp lib/Ocsinventory/Agent/Backend/OS/AIX/Memory.pm blib/lib/Ocsinventory/Agent/Backend/OS/AIX/Memory.pm
cp lib/Ocsinventory/Agent/Backend/OS/AIX/Drives.pm blib/lib/Ocsinventory/Agent/Backend/OS/AIX/Drives.pm
cp lib/Ocsinventory/Agent/Backend/OS/AIX/IPv4.pm blib/lib/Ocsinventory/Agent/Backend/OS/AIX/IPv4.pm
cp lib/Ocsinventory/Agent/Backend/OS/AIX/LVM.pm blib/lib/Ocsinventory/Agent/Backend/OS/AIX/LVM.pm
cp lib/Ocsinventory/Agent/Backend/OS/AIX/Controller.pm blib/lib/Ocsinventory/Agent/Backend/OS/AIX/Controller.pm
cp lib/Ocsinventory/Agent/Backend/OS/AIX/CPU.pm blib/lib/Ocsinventory/Agent/Backend/OS/AIX/CPU.pm

```

```

amandine@amandine-virtual-machine:~/Ocsinventory-Unix-Agent-2.10.4$ sudo make install
Manifying 1 pod document
Manifying 6 pod documents
Installing /usr/local/share/perl/5.34.0/Ocsinventory/Agent.pm
Installing /usr/local/share/perl/5.34.0/Ocsinventory/Compress.pm
Installing /usr/local/share/perl/5.34.0/Ocsinventory/Logger.pm
Installing /usr/local/share/perl/5.34.0/Ocsinventory/Agent/Backend.pm
Installing /usr/local/share/perl/5.34.0/Ocsinventory/Agent/AccountConfig.pm
Installing /usr/local/share/perl/5.34.0/Ocsinventory/Agent/Encrypt.pm
Installing /usr/local/share/perl/5.34.0/Ocsinventory/Agent/Common.pm
Installing /usr/local/share/perl/5.34.0/Ocsinventory/Agent/Config.pm
Installing /usr/local/share/perl/5.34.0/Ocsinventory/Agent/Hooks.pm
Installing /usr/local/share/perl/5.34.0/Ocsinventory/Agent/Network.pm
Installing /usr/local/share/perl/5.34.0/Ocsinventory/Agent/AccountInfo.pm
Installing /usr/local/share/perl/5.34.0/Ocsinventory/Agent/XML/Response.pm
Installing /usr/local/share/perl/5.34.0/Ocsinventory/Agent/XML/SimpleMessage.pm
Installing /usr/local/share/perl/5.34.0/Ocsinventory/Agent/XML/Prolog.pm
Installing /usr/local/share/perl/5.34.0/Ocsinventory/Agent/XML/Inventory.pm
Installing /usr/local/share/perl/5.34.0/Ocsinventory/Agent/XML/Response/Prolog.pm
Installing /usr/local/share/perl/5.34.0/Ocsinventory/Agent/XML/Response/Inventory

```

Pour finir, répondez aux questions suivantes en fonction de vos besoins :

```
Do you want to configure the agent?
Please enter 'y' or 'n'?> [y] y
Where do you want to write the configuration file?
 0 -> /etc/ocsinventory
 1 -> /usr/local/etc/ocsinventory
 2 -> /etc/ocsinventory-agent
?> 0
Do you want to create the directory /etc/ocsinventory?
Please enter 'y' or 'n'?> [y] y
Should the old unix_agent settings be imported?
Please enter 'y' or 'n'?> [y] y
[info] The config file will be written in /etc/ocsinventory/ocsinventory-agent.cfg,
What is the address of your ocs server?> 10.10.1.161
Do you need credential for the server? (You probably don't)
Please enter 'y' or 'n'?> [n] n
Do you want to apply an administrative tag on this machine?
Please enter 'y' or 'n'?> [y] y
tag?> MONUBUNTU
Do you want to install the cron task in /etc/cron.d?
Please enter 'y' or 'n'?> [y] y
Where do you want the agent to store its files? (You probably don't need to change it)?> [/var/lib/ocsinventory-agent]
Do you want to create the /var/lib/ocsinventory-agent directory?

Please enter 'y' or 'n'?> [y] y
Should I remove the old unix_agent?
Please enter 'y' or 'n'?> [n] n
Do you want to activate debug configuration option?
Please enter 'y' or 'n'?> [y] y
Do you want to use OCS Inventory NG UNIX Unified agent log file?
Please enter 'y' or 'n'?> [y] y
Specify log file path you want to use?> /var/log/ocs-agent.log
Do you want disable SSL CA verification configuration option (not recommended)?
Please enter 'y' or 'n'?> [n] y
Do you want to set CA certificates file path?
Please enter 'y' or 'n'?> [y] n
Do you want disable software inventory?
Please enter 'y' or 'n'?> [n] n
Do you want to use OCS-Inventory software deployment feature?
Please enter 'y' or 'n'?> [y] y
Do you want to use OCS-Inventory SNMP scans feature?
Please enter 'y' or 'n'?> [y] y
Do you want to send an inventory of this machine?
Please enter 'y' or 'n'?> [y] y
```



```
Please enter 'y' or 'n'?> [y] y
Should I remove the old unix_agent?
Please enter 'y' or 'n'?> [n] n
Do you want to activate debug configuration option?
Please enter 'y' or 'n'?> [y] y
Do you want to use OCS Inventory NG Unix Unified agent log file?
Please enter 'y' or 'n'?> [y] y
Specify log file path you want to use?> /var/log/ocs-agent.log
Do you want disable SSL CA verification configuration option (not recommended)?
Please enter 'y' or 'n'?> [n] y
Do you want to set CA certificates file path?
Please enter 'y' or 'n'?> [y] n
Do you want disable software inventory?
Please enter 'y' or 'n'?> [n] n
Do you want to use OCS-Inventory software deployment feature?
Please enter 'y' or 'n'?> [y] y
Do you want to use OCS-Inventory SNMP scans feature?
Please enter 'y' or 'n'?> [y] y
Do you want to send an inventory of this machine?
Please enter 'y' or 'n'?> [y] y
Setting OCS Inventory NG server address...
Looking for OCS Inventory NG Unix Unified agent installation...
ocsinventory agent presents: /usr/local/bin/ocsinventory-agent
Setting crontab...
Creating /var/lib/ocsinventory-agent directory...
Creating /etc/ocsinventory directory...
Writing OCS Inventory NG Unix Unified agent configuration
Creating /var/lib/ocsinventory-agent/http:__10.10.1.161_ocsinventory directory...
Creating /var/lib/ocsinventory-agent/http:__10.10.1.161_ocsinventory/snmp directory...
Copying SNMP MIBs XML files...
Activating modules if needed...
Launching OCS Inventory NG Unix Unified agent...
-> Success!
New settings written! Thank you for using OCS Inventory
amandine@amandine-virtual-machine:~/Ocsinventory-Unix-Agent-2.10.4$
```

Retournez ensuite sur la console web d'administration OCS Inventory. Vous retrouvez alors votre nouvel ordinateur client.

Puis dans GLPI importez l'ordinateur.

Votre ordinateur a bien été importé.

OCSSinventory

All computersInventoryDeploymentConfigurationManageExtensionsInformationHelp

SECURITY ALERT!

Your install.php exists in your installation directory (by default : /usr/share/ocsinventory-reports/ocsreports).
The default SQL login/password is set on your database: ocsbdd
The default login/password is activate on OCS-NG GUI

ALL COMPUTERSACTIVE COMPUTERSARCHIVED COMPUTERS

Show / Hide : Select columns to show / hide

Add new layout

2 Result(s) (Download)

Show 10 entries

	Account info : TAG	Last inventory	Computer	Connected user	Operating system	RAM (MB)	CPU (MHz)	Actions
<input type="checkbox"/>	Windows 10	2025-03-19 12:13:08	DESKTOP-P36SQ4	MEWO	Microsoft Windows 10 Professionnel	32768	3201	
<input type="checkbox"/>	MONUBUNTU	2025-03-19 16:55:27	amandine-virtual-machine	amandine	Ubuntu 22.04	3868	3200	

Showing 1 to 2 of 2 entries

Delete

Lock result

Mass processing

Configuration

Deploy

GLPI

Chercher dans le menu

Parc

Assistance

Gestion

Outils

Projets

Notes

Flux RSS

Base de connaissances

Réservations

Rapports

Recherches sauvegardées

OCS Inventory NG

Administration

Configuration

Accueil

Outils

OCS Inventory NG

Rechercher

Configuration

Rechercher

Super-Admin

Entité racine

Mode d'import manuel

Activer la prévisualisation pour l'import

Activer la prévisualisation pour les liens

Assurez-vous au préalable d'avoir géré correctement les doublons dans OCSNG

Voir 25 entrées

Rechercher:

Importer ou lier des ordinateurs

Tous	Nom	Numéro de série	Fabricant	Modèle	Informations	Date dernier inventaire OCSNG	TAG OCSNG
<input checked="" type="checkbox"/>	amandine-virtual-machine	VMware-56 4d 2f ea 2b ad e7 41-cc 93 a7 65 63 02 64 9b	VMware, Inc.	VMware Virtual Platform		2025-03-19 16:55:27	MONUBUNTU

Voir 1 à 1 de 1 entrées : 1 lignes sélectionnées

Importer ou lier des ordinateurs

Précédent

1

Suivant

Statistiques concernant la liaison OCSNG

Ordinateurs importés	1
Ordinateurs synchronisés	0
Ordinateurs liés	0
Ordinateurs non mis à jour	0
Ordinateurs ne vérifiant aucune règle	0
Ordinateurs en doublon	0
Ordinateurs dont l'import est refusé par une règle	0

Votre ordinateur apparaît maintenant dans le parc.
N'oubliez pas de lui attribuer un utilisateur !

GLPI

Chercher dans le menu

Parc

Tableau de bord

Ordinateurs

Moniteurs

Logiciels

Matériels réseau

Peripherals

Imprimantes

Cartouches

Consommables

Téléphones

Accueil / Parc / Ordinateurs

+ Ajouter

Rechercher

Listes

Gabarits

Rechercher

Super-Admin
Entité racine

Éléments visualisés

contient

règle

règle globale

groupe

Rechercher

Actions

NOM	STATUT	UTILISATEUR	FABRICANT	NUMÉRO DE SÉRIE	TYPE	MODÈLE	SYSTÈME D'EXPLOITATION - NOM	LIEU	DERNIÈRE MODIFICATION	COMPOSANTS - PROCESSEUR
<input type="checkbox"/> amandine-virtual-machine		amandine	VMware, Inc.	VMware-56 4d 2f ea 2b ad e7 41-cc 93 a7 65 63 02 64 9b	Other	VMware Virtual Platform	Ubuntu 22.04		2025-03-19 16:00	Intel(R) Core(TM) i5-3470 CPU @ 3.20GHz
<input type="checkbox"/> DESKTOP-P36SOQ4		amandine	Dell Inc.	GNKKQZ1	Desktop	OptiPlex 7010	Microsoft Windows 10 Professionnel		2025-03-19 12:54	Intel(R) Core(TM) i5-3470 CPU @ 3.20GHz

15

lignes / page

De 1 à 2 sur 2 lignes