

Bloc 1 - Procédure Créer un dossier partagés par service

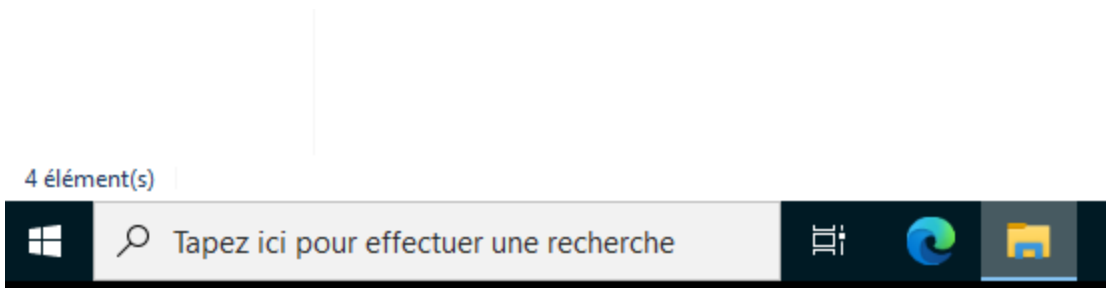
Procédure faite avec PEISERT Cédric



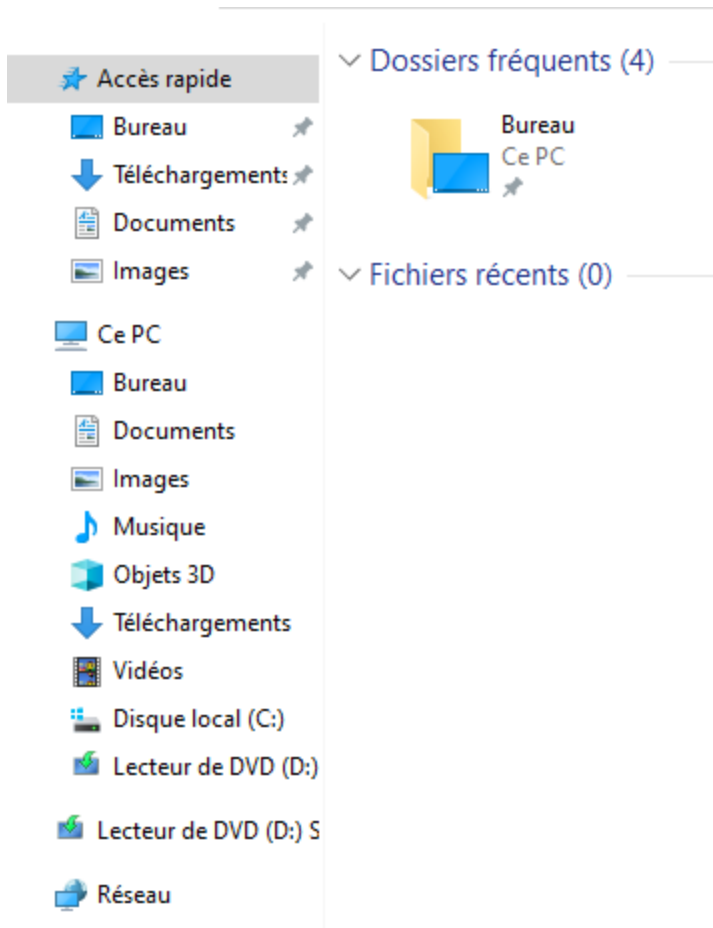
Ouvrir l'explorateur de fichiers

Commencez par accéder à l'explorateur de fichiers :

- Cliquez sur l'icône « Explorateur de fichiers » située dans la barre des tâches en bas de l'écran.

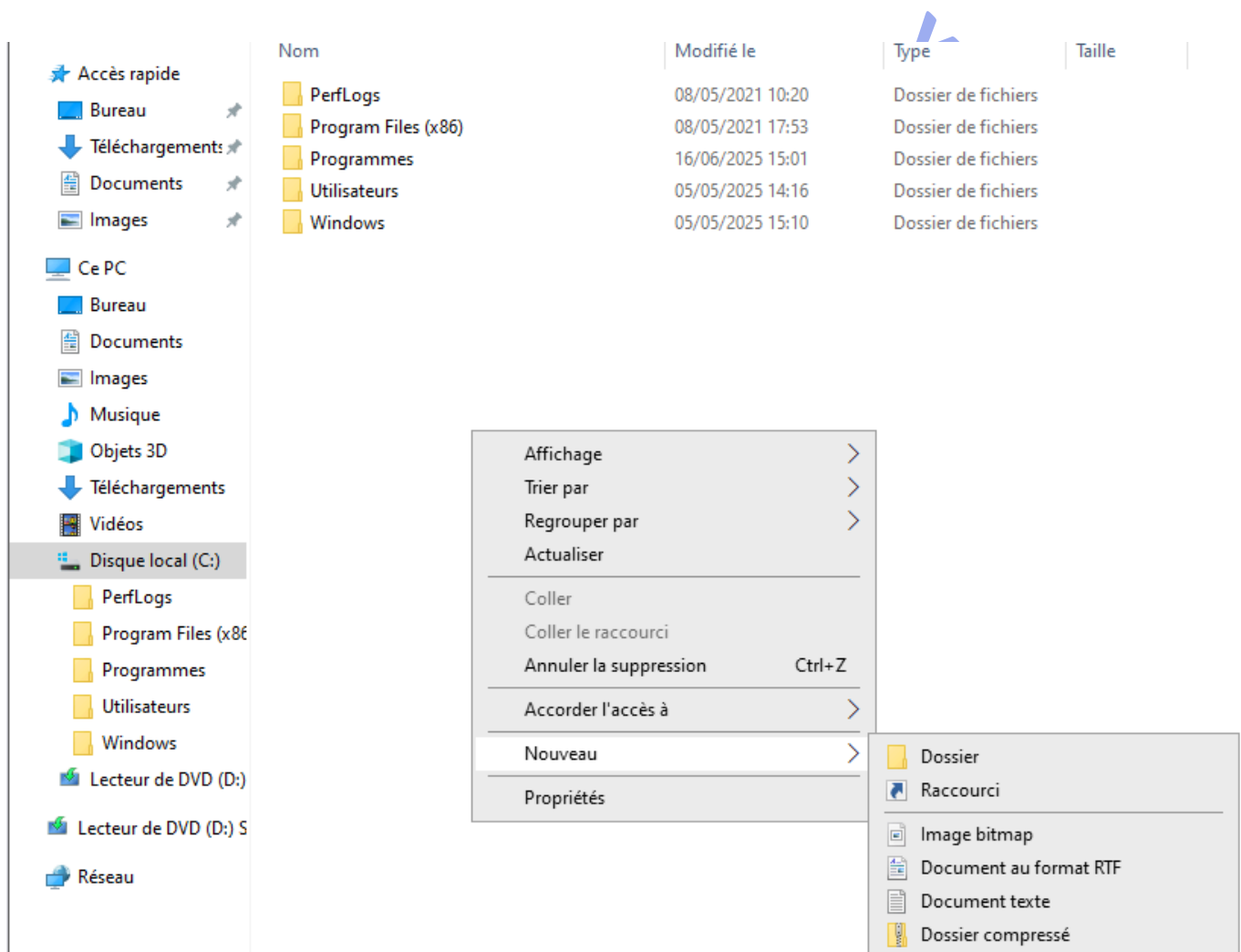


Dans la fenêtre de l'explorateur, cliquez sur « Disque local (C:) » pour ouvrir le disque principal.

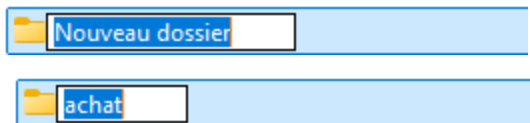


Pour créer un nouveau dossier, procédez comme suit :

- Faites un clic droit dans un espace vide de la fenêtre.
- Sélectionnez « Nouveau », puis cliquez sur « Dossier ».



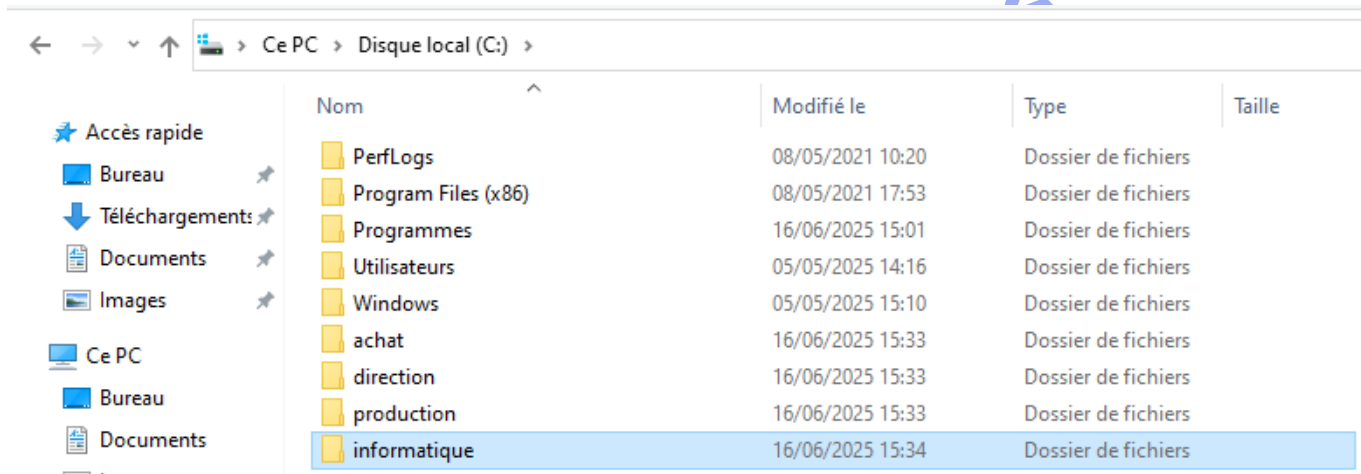
- Un dossier nommé « Nouveau dossier » apparaît, renommez-le selon votre besoin (par exemple : achat).



Créez les dossiers suivants pour l'exercice :

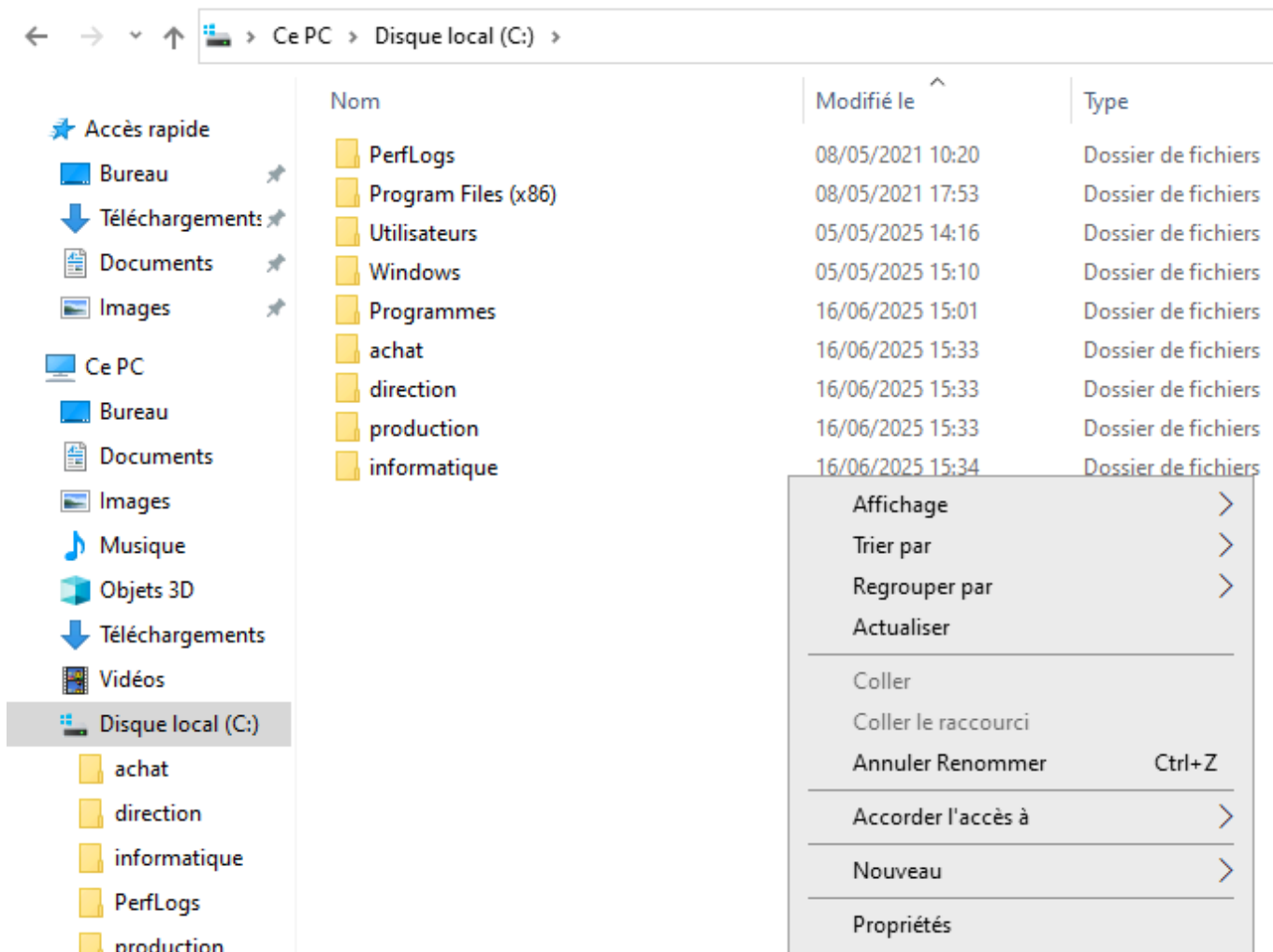
- achat
- direction
- production
- informatique

Vérifiez que tous ces dossiers apparaissent clairement dans votre fenêtre de l'explorateur.



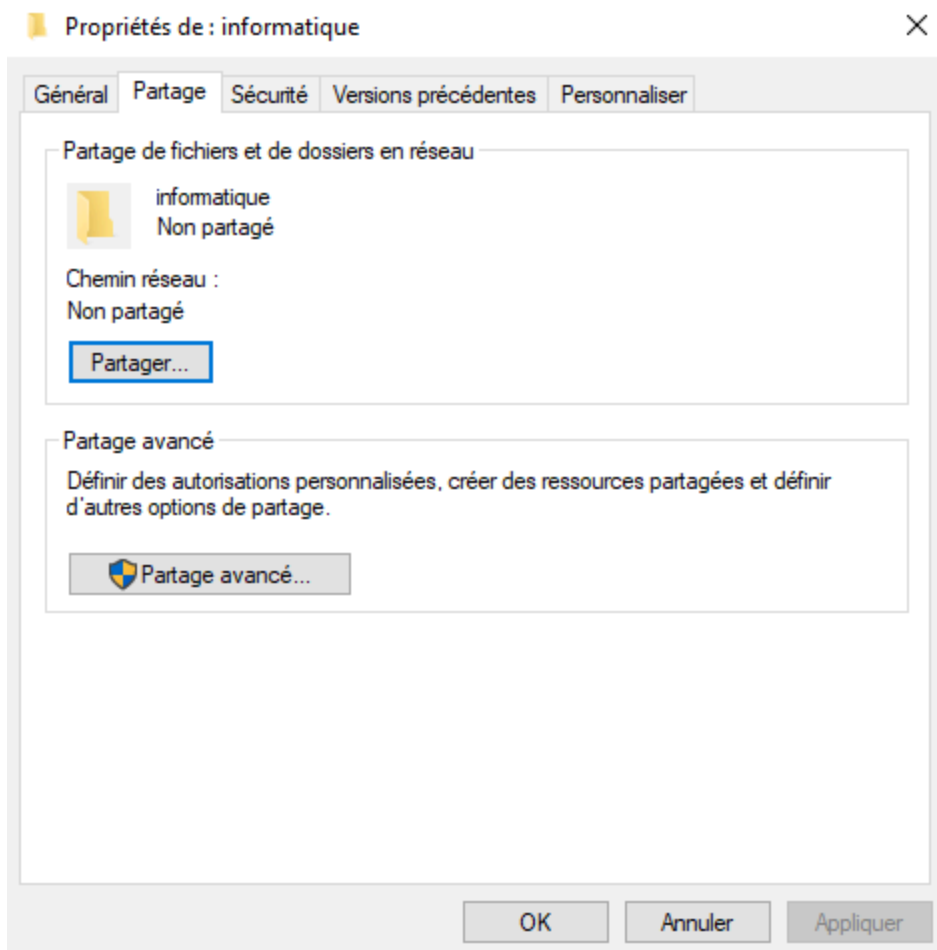
Pour partager un dossier spécifique (par exemple : informatique) :

- Faites un clic droit sur le dossier concerné.
- Sélectionnez « Propriétés » puis rendez-vous dans l'onglet « Partage ».
- Cliquez ensuite sur le bouton « Partager ».



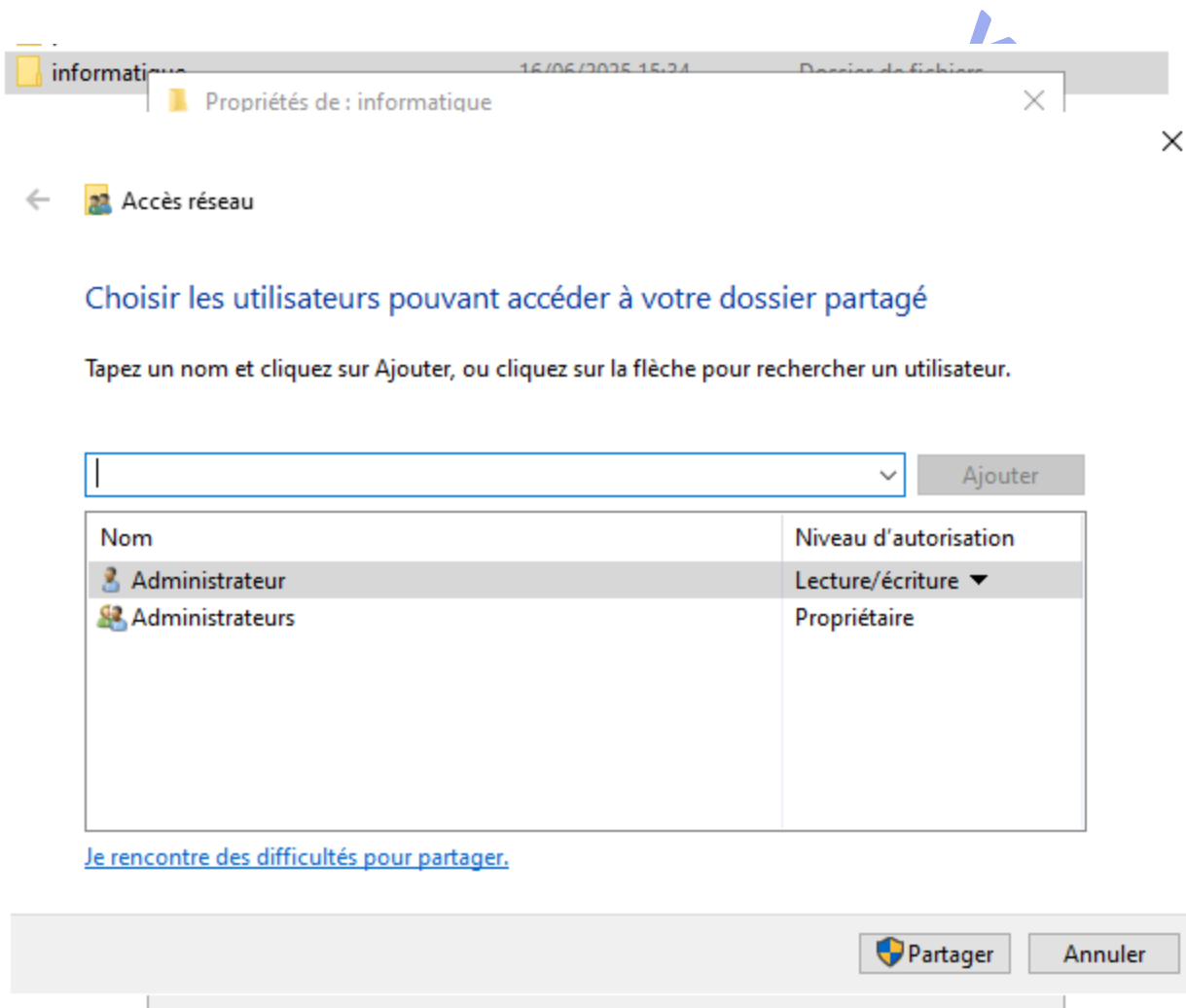
Vous pouvez à ce stade ajouter des utilisateurs spécifiques avec des droits d'accès différents (lecture seule ou lecture/écriture).

- Pour finaliser, cliquez sur « Partager » afin de valider vos réglages.



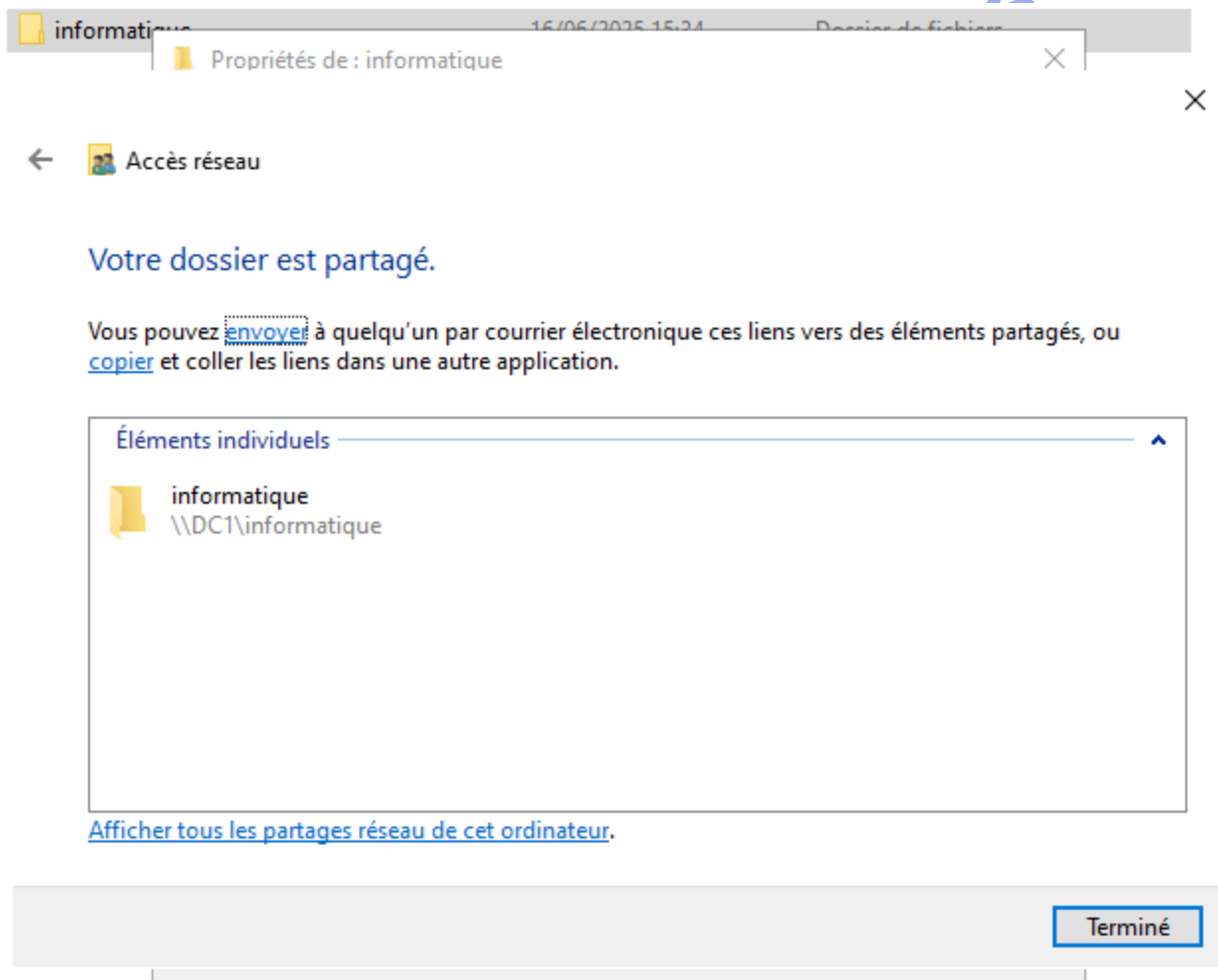
Un écran de confirmation apparaîtra, indiquant clairement le chemin d'accès au dossier partagé.

- Prenez note de ce chemin, qui sera utile pour vos travaux futurs.
- Cliquez enfin sur « Terminé » pour conclure l'opération.

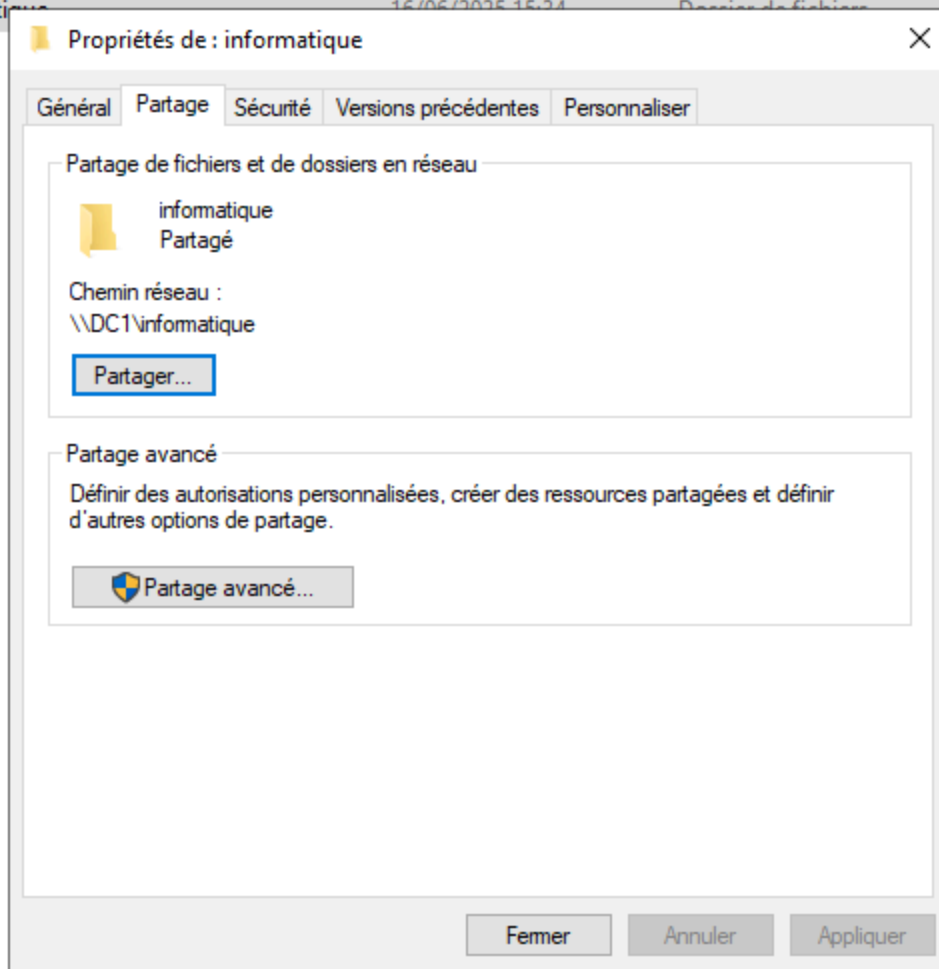


Un écran de confirmation apparaîtra, indiquant clairement le chemin d'accès au dossier partagé.

- Prenez note de ce chemin, qui sera utile pour vos travaux futurs.
- Cliquez enfin sur « Terminé » pour conclure l'opération.



L'écran avec le chemin de partage apparaît



Ranson