

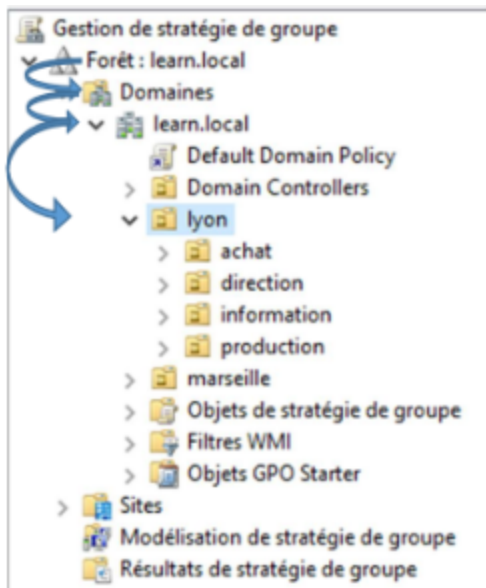
# Bloc 1 - Procédure de montage d'un lecteur par GPO

Procédure faite avec PEISERT Cédric

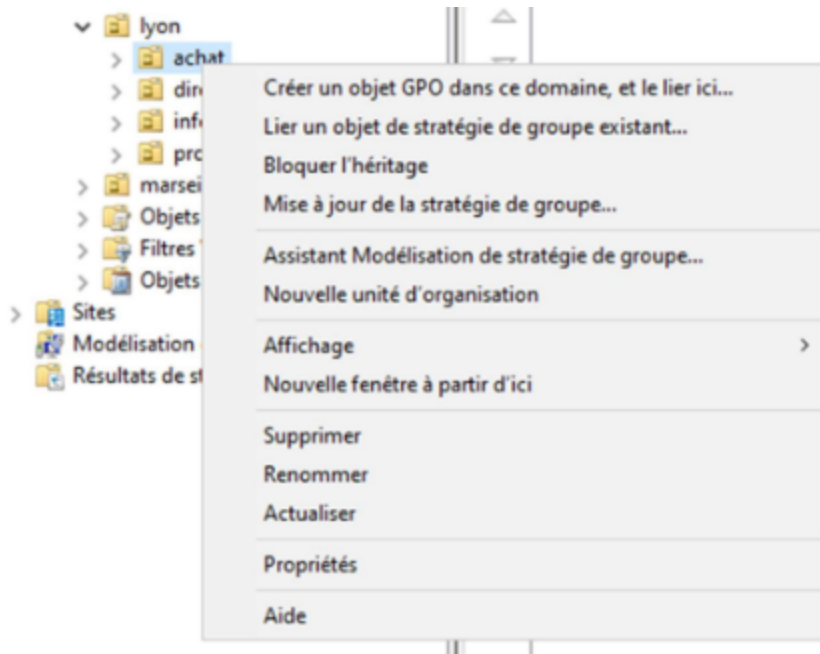
Afin de pouvoir monter le lecteur réseau par une GPO. Il va falloir pour commencer par aller dans la gestion du serveur puis dans outils, puis dans gestion des stratégies de groupes



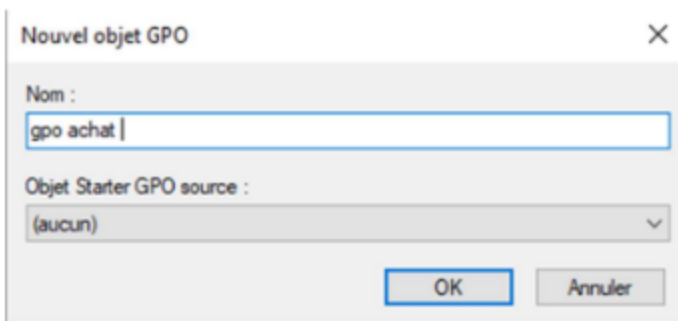
Un nouvel onglet va s'ouvrir, nous voici dans la gestion des stratégies de groupes, on va maintenant développer la forêt, puis domaines, learn.local et Lyon



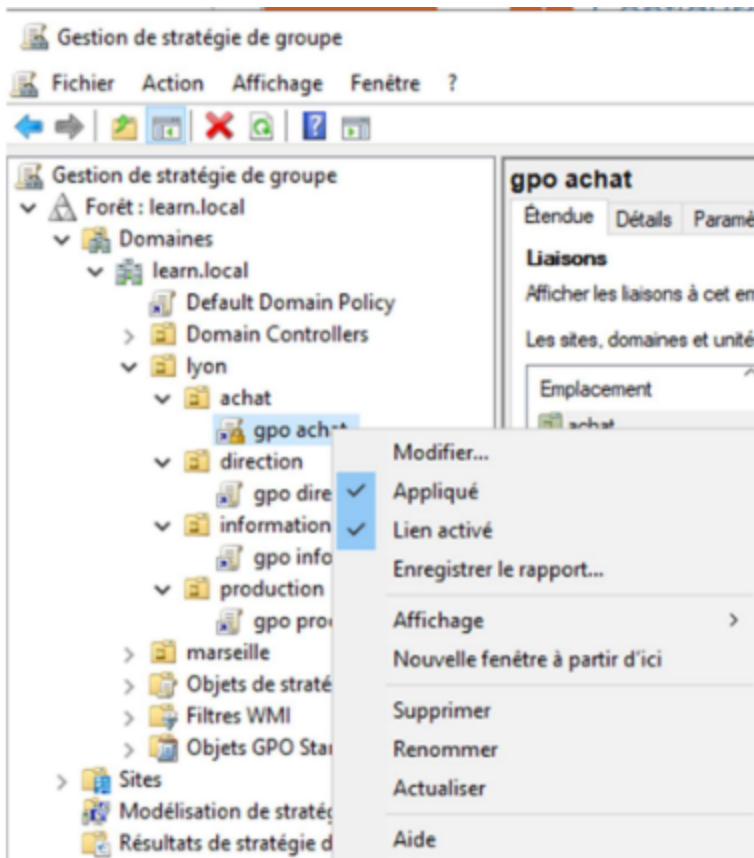
Maintenant on va cliquer sur Achat puis sur créer un objet GPO dans ce domaine, et le lier ici...



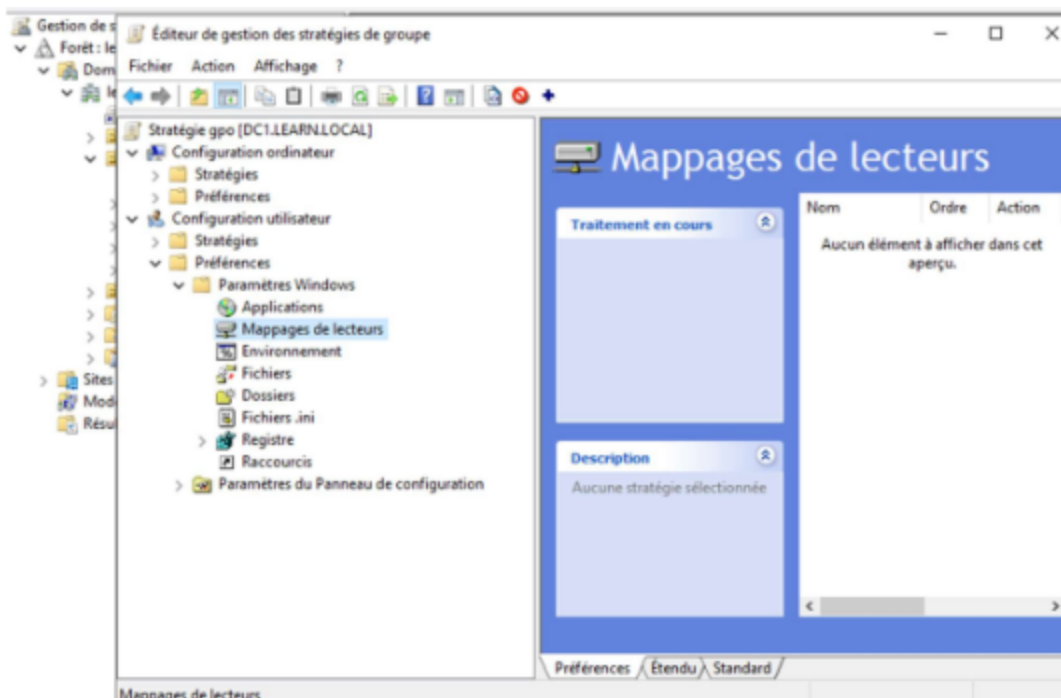
Dans l'onglet suivant on va nommer la GPO, on va l'appeler gpo achat



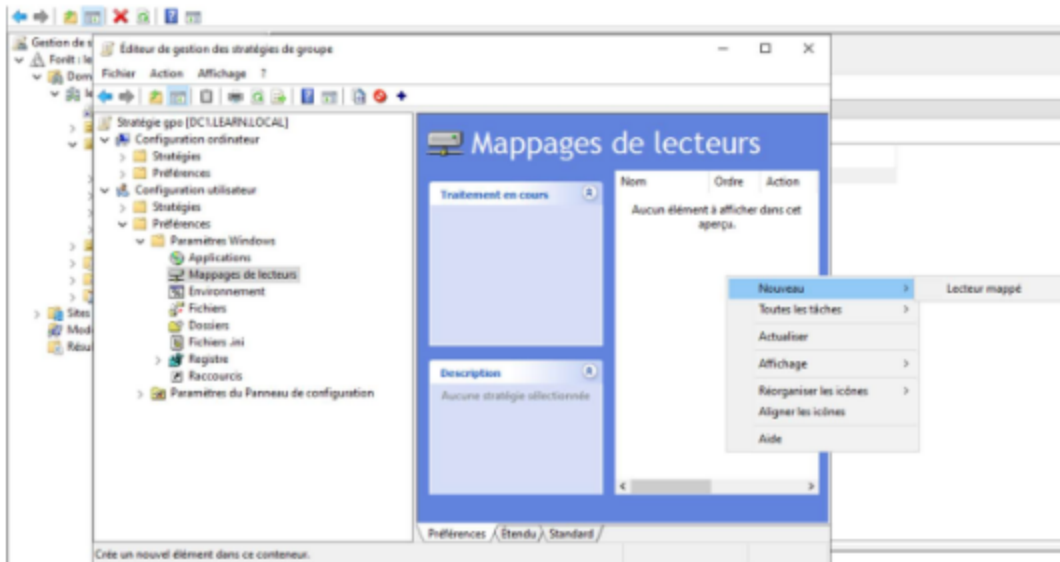
On va maintenant sélectionner gpo achat et faire modifier



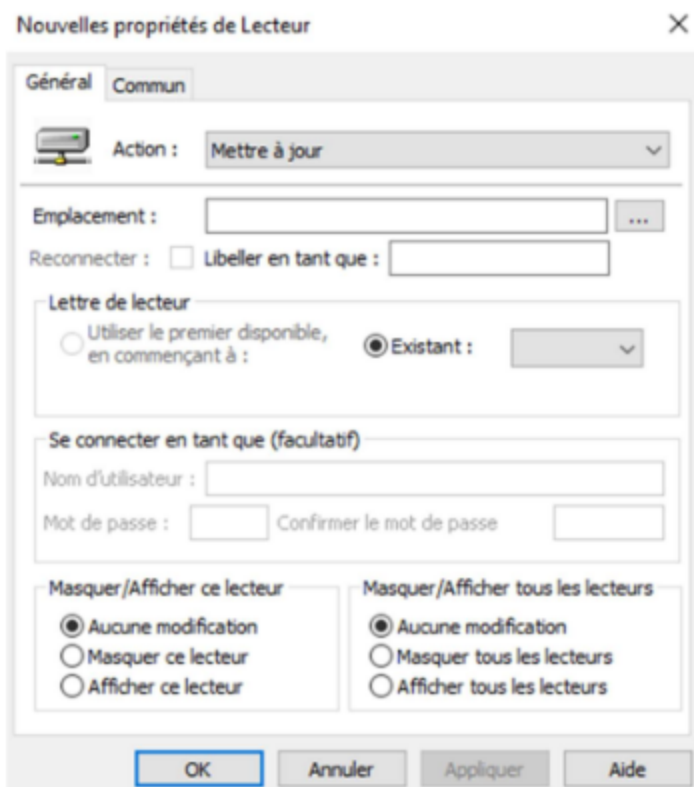
Un nouveau onglet s'ouvre, il s'agit de l'éditeur de gestion des stratégies de groupe, dans cette onglet on va pouvoir configurer tout ce que l'on veut mettre dans une GPO, pour notre exercice il s'agit de mapper un lecteur réseau, pour cela cliquer sur préférences, puis sur paramètres Windows et pour finir mappages de lecteurs, un onglet bleu va apparaître sur la droite de l'écran.



Dans cette onglet bleu faite un clique droite puis nouveau et clique sur Lecteur mappé



Nous voici dans un nouveau onglet appeler nouvelles propriétés de lecteur, on va pouvoir géré les Actions, l'emplacement, sur quel lecteur on souhaite d'affecté et modifier si option si l'on souhaite Masquer ou afficher le lecteur



Pour notre exemple on va modifier action : on va cliquer sur le menu déroulant et sélectionné Créer , on va récupérer l'emplacement dans la propriété du dossier partage que l'on n'a créé précédemment

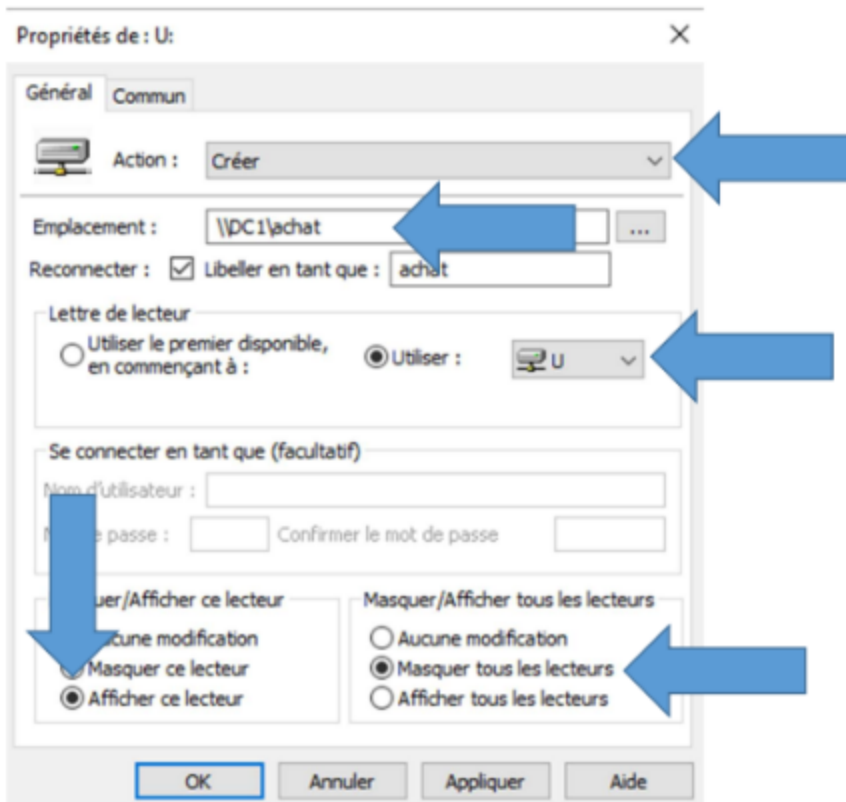
(\CD1\achat), puis

on va sélectionner la lettre U que l'on souhaite utilisé pour le lecteur, puis dans la partie Masquer/afficher ce lecteur

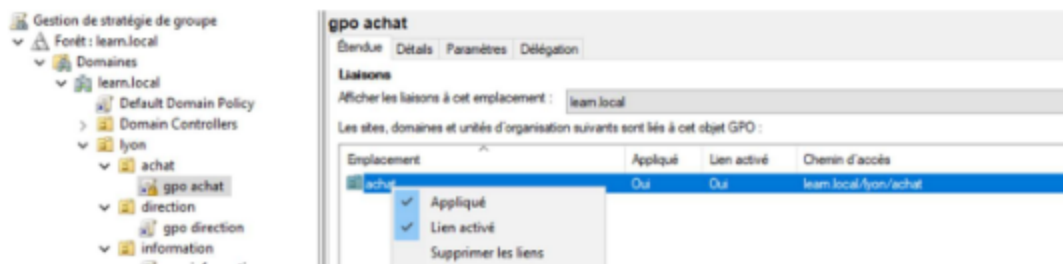
sélectionné affiché ce lecteur, dans la partie Masquer/afficher tous les lecteurs laisser on va sélectionner masquer

tous les lecteurs

Une fois toutes les modifications faites cliquer sur appliquer puis OK



Maintenant vous pouvez fermer l'éditeur de gestion des stratégies de groupe, sélectionné la gpo achat, dans la partie de droite faite un clique droite sur achat et sélectionné appliqué pour qu'elle devienne active



Maintenant il reste plus qu'à mettre en place les GPO pour les autres O.U.

Voici ce que cela donne une fois toutes les GPO créées

Gestion de stratégie de groupe

Forêt : leam.local

Domaines

leam.local

Default Domain Policy

Domain Controllers

lyon

achat

gpo achat

direction

gpo direction

information

gpo informatique

production

gpo prod

marseille

informatique

gpo informatique

production

gpo production

Objets de stratégie de groupe

Filtres WHI

Objets GPO Starter

Sites

Modélisation de stratégie de groupe

Résultats de stratégie de groupe

gpo production

Étendue Détails Paramètres Délégation

Liaisons

Afficher les liaisons à cet emplacement : leam.local

Les sites, domaines et unités d'organisation suivants sont liés à cet objet GPO :

Emplacement	Appliqué	Lien activé	Chemin d'accès
production	Oui	Oui	leam.local/marseille/production

Filtrage de sécurité

Les paramètres dans ce GPO s'appliquent uniquement aux groupes, utilisateurs et ordinateurs suivants :

Nom
Utilisateurs authentifiés

Jean Ranson